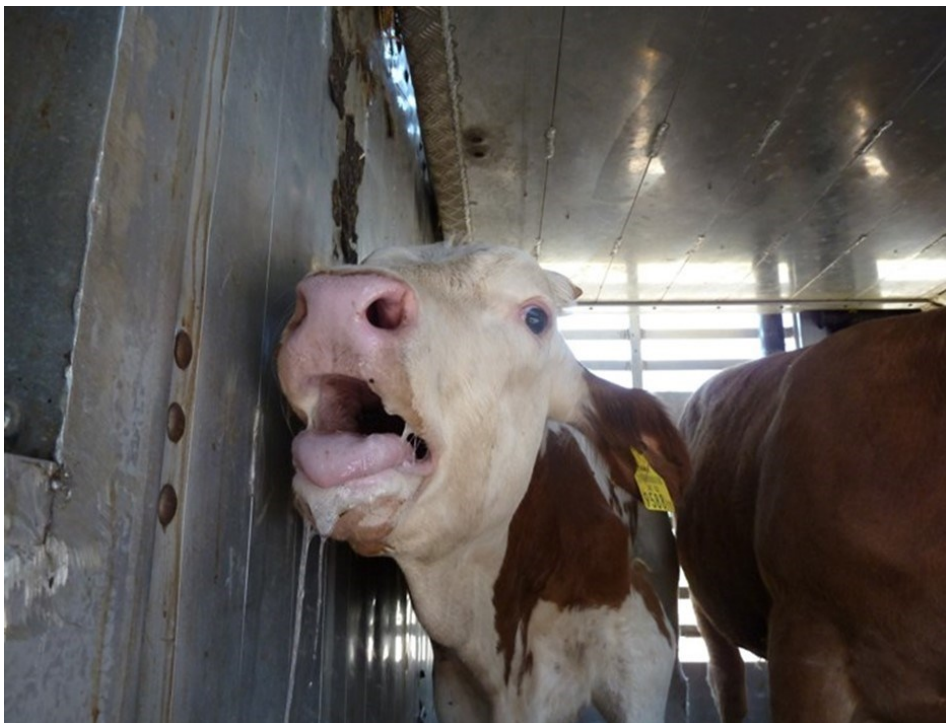


NIE NARAŻAJ PRZEWOŻONYCH ZWIERZĄT NA STRES CIEPLNY!



Stres cieplny jest to przegrzanie się organizmu spowodowane wysoką temperaturą powietrza i wysoką wilgotnością. Zwierzęta nie potrafią samodzielnie regulować temperatury swojego ciała, więc co za tym idzie, w momencie wzrostu temperatury zaczynają odczuwać stres cieplny, powodujący ich cierpienie. Wysoka temperatura, wysoka wilgotność powietrza, do tego wąska przestrzeń a także brak dostępu do wody, w konsekwencji mogą doprowadzić do śmierci zwierząt.

Najczęstsze problemy występujące podczas transportu żywych zwierząt w wysokich temperaturach:

- Brak klimatyzacji w środkach transportu do przewozu żywych zwierząt,
- Zbyt mało wydajna wentylacja mechaniczna,
- Stłoczenie zwierząt i brak wolnej przestrzeni ponad nimi,
- Ograniczenie lub brak dostępu do wody pitnej,
- Brak cienia i możliwości uzupełnienia wody na parkingach,

PAMIĘTAJ!!!

Zanim rozpoczniesz transport zwierząt podejmij właściwe działania aby uchronić je przed stresem cieplnym.

Środki bezpieczeństwa konieczne do zastosowania w okresie letnim:

- Niewyrażanie zgody na transporty długodystansowe, jeżeli nawet na jednym z odcinków całej trasy spodziewane są temperatury powyżej 30°C.
- Rzeźnie powinny zmienić godziny dostaw zwierząt na godziny poranne i/lub zadbać o niezwłoczny rozładunek przywożonych zwierząt (nie wolno przyjmować więcej zwierząt, niż mieści się w magazynach żywca).
- Rzetelne planowanie: unikanie transportów, przerw i oczekiwania w ciągu dnia. Przygotowanie planów awaryjnych na wypadek opóźnień, korków, awarii, które mogą w szybkim tempie doprowadzić do poważnych konsekwencji dla zwierząt.
- Transporty na krótszych odcinkach należy starannie zaplanować i przeprowadzać wyłącznie w chłodniejsze noce i wczesnym porankiem.
- Zwiększenie odstępów pomiędzy zwierzętami! Należy przewozić naraz mniej zwierząt i na mniejszej liczbie poziomów, aby zapewnić przepływ powietrza pomiędzy i ponad zwierzętami i umożliwić im termoregulację.
- Utrzymanie włączonej wentylacji, zawsze kiedy pojazd nie jest w ruchu.
- Parkowanie pojazdu w cieniu, prostopadle do kierunku wiatru.

[Transport zwierząt - materiały edukacyjne](#)